



Fundusze Europejskie



Rzeczpospolita
Polska

Dofinansowane przez
Unię Europejską



Karbowo, dnia 26.11.2024 r.

Zestawienie pytań w konkursie pod tytułem: „Poznaj przyrodę najbliższej okolicy” organizowanym przez Stowarzyszenie „Lokalna Grupa Działania Pojezierze Brodnickie”.

Test składa się z 17 pytań i jest jednokrotnego wyboru.

Nagrodą jest książka: autorstwa Andrzej Kruszewicz opowiada „O ptakach”

Prawidłową odpowiedź należy poznać poprzez zakreślenie w kółko litery: a lub b lub c lub d, ewentualnie wpisania prawidłowej odpowiedzi.

Fundatorem nagród jest: Wojewódzki Fundusz Ochrony Środowiska i Gospodarki Wodnej w Toruniu.

1. Jaką ważną rolę w przyrodzie pełnią grzyby?

- a) są ważnym pożywieniem dla człowieka
- b) gromadzą zapasy wody
- c) wydzielają duże ilości tlenu
- d) rozkładają martwe organizmy

2. Owoce buka to:

- a) szyszki
- b) jagody
- c) skrzydlaki
- d) bukiew

3. Padalec zwyczajny to przedstawiciel:

- a) jaszczurek
- b) węży
- c) płazów ogoniastych
- d) gadów ogonowych

4. Borsuk i kuna to przedstawiciele grupy:

- a) ssaków
- b) ptaków
- c) gadów
- d) płazów

5. Rozpoznaj ptaki na zdjęciach:



.....

.....

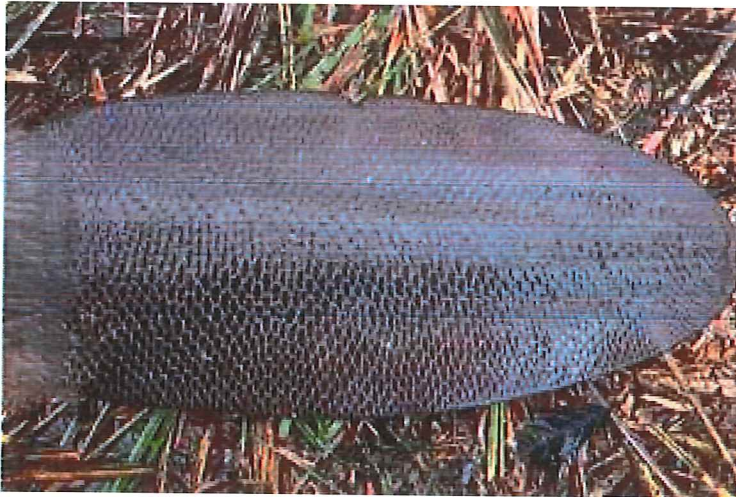
.....

6. co przedstawia fotografia



.....

7. Co przedstawia fotografia



.....

8. Z jakiego drzewa pochodzi ten owoc?



.....

9. Co to jest pędzelek?:

- a) Kępka długich włosów na końcu ucha rysia,
- b) Zakończenie gałęzi sosny,
- c) Ogon lisa.

10. Podaj pełną nazwę rośliny.



.....

11. Którego ze zwierząt dotyczy opis?

Tułów ma krępy, silny, głowa przechodzi w szyję bez zwężenia. Oczy są małe, uszy krótkie, zaokrąglone, biało obrzeżone, nos czarny, lekko zadarty. Ogon ma krótki. Barwa sierści z wierzchu i na bokach ciała jest srebrzystoszara, spód ciała i kończyny czarne. Pysk i czoło są białe, przez oczy po obu bokach głowy przebiegają czarne pręgi.

.....

12. Gdzie mieszka lis?

- a) w dziupli
- b) w norze
- c) w żeremiach

13. Kto to zrobił?

- a) wiewiórka
- b) bóbr
- c) świstak



14. Jak się nazywa rosnąca na drzewie?

- a) jemiola
- b) cis
- c) niecierpek



15. CO TO ZA PTAK?

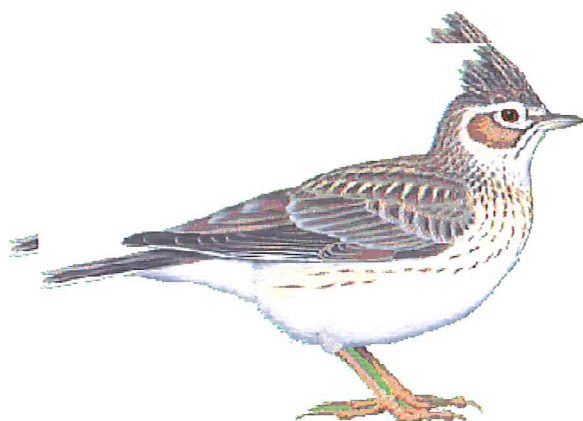


.....

16.CO TO ZA PTAK?



17.CO TO ZA PTAK?



.....
Imię i nazwisko wypełniającego test:

Adres zamieszkania:



Stowarzyszenie „Lokalna Grupa Działania Pojezierze Brodnickie”, Karbowo ul. Wczasowa 46, 87-300 Brodnica;
Tel/fax + 48 56 49 34404; KRS 0000320535; REGON 340535232;
NIP 8741735934; e-mail: biuro@lgdpojezierzebrodnickie.pl; www.lgdpojezierzebrodnickie.pl

